

CETOL PASST!

AkzoNobel

sikkens

FOR THE BEST

HOLZSCHUTZ WASSERVERDÜNNBAR

IMPRÄGNIERLASUR

DÜNNSCHICHTLASUR

DICKSCHICHTLASUR

WETTERSCHUTZFARBE

PRODUKTÜBERSICHT

HOLZKOMPETENZ

HOLZSCHUTZ WASSERVERDÜNNBAR: CETOL PASST!

Du hast dich entschieden, bei deinem aktuellen Projekt unsere wasserverdünnbaren Cetol Produkte einzusetzen? Eine Top-Entscheidung, denn diese sind ...

- **geruchsarm** – keine Geruchsbelästigung z. B. im Privatbereich oder bei laufendem Schul-, Hotel- oder Klinikbetrieb
- **schnelltrocknend** – hohe Effizienz und Planungssicherheit durch zwei bis drei Anstriche am Tag

Weitere Cetol Vorteile:

- Die meisten Cetol Produkte sind **praktische Eintopf-Systeme** – easy in der Anwendung
 - Für alle Holzuntergründe (ohne Erdkontakt) bietet Cetol eine **passende Lösung**
 - Über das Sikkens Color-Mix-System in **zahlreichen Holzfarbtönen** tönbar – ultimativ farbig in höchster Transparenz
 - Durch die **lange Haltbarkeit** der Cetol Beschichtungen werden Holzbauteile nachhaltig geschützt – spart Ressourcen und erhält Werte
- Cetol steht nicht nur für verlässliche Profi-Produkte, sondern auch für hilfreiche **Beratungstools** und die Vermittlung von mehr **Holzkompetenz**.



Entdecke hier alles über Cetol Holzschutz!



Sieh dir die Praxistipps von unseren Holzprofis an!



23/6431928/03

Akzo Nobel Coatings GmbH
Aubergstr. 7
5161 Elixhausen · Österreich
T +43 (0) 810 500 130
F +43 (0) 662 48 989-11
E sikkens.at@akzonobel.com
www.sikkens.at



FÜR NATÜRLICH
EDLES HOLZ



CETOL BL HYDRATOL

Matte Imprägnierlasur auf
Spezial-Öl-Emulsionsbasis
(Eintopf-System) für außen

Gebindegrößen:
2,5 l, 10 l
Farbtöne:
Tönbar über
das Sikkens
Color-Mix-System



Hier mehr
erfahren!

AUF EINEN BLICK

- ✓ Moderne, natürliche Holzoberfläche, hochwasserdampfdurchlässig
- ✓ Leicht zu verarbeiten und schnelltrocknend
- ✓ Nicht abplatzende, pflegeleichte Beschichtung
- ✓ Mit Filmschutz gegen Algen und Pilzbefall

Beschichtungsaufbau

Unbehandeltes, rohes Holz: **3 x**
Intakte Beschichtung: **1–2 x**
Stark abgewittert: **2–3 x**

Verbrauch

Ca. 70 ml/m²
± 15 m²/l* im
Streichverfahren

* Objektbedingte Abweichungen durch Probebeschichtung ermitteln.



Verarbeitung



Streichen, Rollen, Spritzen,
Spritzen airless, Vakumat,
Bretterstreichmaschine

Einsatzbereiche



Nicht maßhaltige
und begrenzt
maßhaltige Bauteile



EDLER ALTHOLZCHARAKTER UND MODERNER METALLISCHER EFFEKT



CETOL BL SILVERSHINE

Seidenmatte Metallic-
Effektglasur auf Spezial-
Öl-Emulsionsbasis
(Eintopf-System) für
außen

Gebindegrößen:

1 l, 2,5 l, 5 l

Farbtöne:

14 Farbtöne aus der
Cetol BL Silvershine
Kollektion tönbar



Hier mehr
erfahren!

AUF EINEN BLICK

- ✓ Trendige, metallisch schimmernde Oberfläche, hochwasserdampfdurchlässig
- ✓ Simuliert eine natürlich gealterte Holzoberfläche
- ✓ Leicht zu verarbeiten und schnelltrocknend
- ✓ Nicht abplatzende, pflegeleichte Beschichtung
- ✓ Mit Filmschutz gegen Algen und Pilzbefall

Beschichtungsaufbau

Unbehandeltes, rohes Holz: **2–3 x**
Intakte Beschichtung: **1–2 x**
Stark abgewittert: **2–3 x**

Verbrauch

Ca. 70 ml/m²
± 15 m²/l*

* Objektbedingte Abweichungen durch Probebeschichtung ermitteln.



Verarbeitung



Streichen, Rollen,
Spritzen, Spritzen airless

Einsatzbereiche



Nicht maßhaltige und begrenzt
maßhaltige Bauteile

DIE REFERENZ FÜR NATÜRLICH MATTEN HOLZSCHUTZ



CETOL BL NATURAL MAT

Natürlich matte Dünnschicht-
lasur (Eintopf-System) für
außen

Gebindegrößen:
1 l, 2,5 l, 5 l, 10 l
Farbtöne:
Tönbar über
das Sikkens
Color-Mix-System



Hier mehr
erfahren!

AUF EINEN BLICK

- ✓ Hohe Haltbarkeit durch innovative NUTRI-PROTECT TECHNOLOGY. Die Lasur dringt tief in das Holz ein und schützt es von innen heraus
- ✓ Beugt einem Reißen und Abblättern des Anstrichs vor, weil sich die Beschichtung den natürlichen Bewegungen des Holzes anpasst
- ✓ Höchster Schutz vor holzschädigenden Wetter- und Umwelteinflüssen
- ✓ Neben den Standardfarbtönen auch in vielen zeitgemäßen und neuen Naturfarbtönen erhältlich
- ✓ Mit Filmschutz gegen Algen und Pilzbefall

Beschichtungsaufbau

Unbehandeltes, rohes Holz: **3 x**
Intakte Beschichtung: **1–2 x**
Stark abgewittert: **2–3 x**

Verbrauch

Ca. 60 ml/m²
± 15 m²/l*

Verarbeitung



Streichen, Rollen,
Spritzen, Spritzen airless

Einsatzbereiche



Nicht maßhaltige und begrenzt
maßhaltige Bauteile

Standardlasur

Cetol BL Natural Mat

HOLZSCHUTZ DER NEUEN GENERATION

CETOL BLX-PRO

Seidenglänzende, schnell-trocknende, transparente Expresslasur (Eintopf-System) für außen



Gebindegrößen:
1 l, 2,5 l, 5 l
Farbtöne:
Tönbar über
das Sikkens
Color-Mix-System



Hier mehr erfahren!

AUF EINEN BLICK

- ✓ Kombiniert eine lange Offenzeit mit einer schnellen Durchtrocknung
- ✓ Nach 90 Minuten regenfest, nach 2 Stunden überstreichbar
- ✓ Bis zu 3 Anstriche pro Tag sind möglich
- ✓ Hohe Effizienz durch verkürzte Wartezeiten zwischen den Anstrichen
- ✓ Grundbeschichtung für rohes Holz bei maßhaltigen Bauteilen, im System mit Cetol BLX-Pro Top
- ✓ Leicht zu verarbeitende, nicht abplatzende, pflegeleichte Beschichtung
- ✓ Tönbar auch in vielen Tausend egalisierenden Farbtönen des Sikkens 5051 Color Concepts
- ✓ Mit Filmschutz gegen Algen und Pilzbefall

Beschichtungsaufbau

Unbehandeltes, rohes Holz: **3 x**
Intakte Beschichtung: **1–2 x**
Stark abgewittert: **2–3 x**

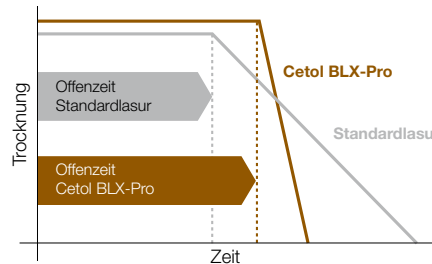
Verbrauch

ca. 65–70 ml/m²
± 15 m²/l*

Verarbeitung



Streichen, Rollen,
Spritzen, Spritzen airless



Im Gegensatz zu wasserverdünnbaren Standardlasuren verfügt Cetol BLX-Pro über eine längere Offenzeit bei gleichzeitig kürzerer Trocknungszeit.

Einsatzbereiche



Grundbeschichtung auf maßhaltigen Bauteilen

Nicht maßhaltige und begrenzt maßhaltige Bauteile

* Objektbedingte Abweichungen durch Probebeschichtung ermitteln.

EXZELLENTER OBERFLÄCHEN MIT LANG ANHALTENDEM SEIDENGLANZ



CETOL BLX-PRO TOP

Seidenglänzende, transparente
Dickschichtlasur für begrenzt
maßhaltige und maßhaltige
Bauteile

Gebindegrößen:
1 l, 2,5 l
Farbtöne:
Tönbar über
das Sikkens
Color-Mix-System



Hier mehr
erfahren!

AUF EINEN BLICK

- ✓ Extrem haltbar durch hohen UV-Schutz
- ✓ Lang anhaltender Seidenglanz
- ✓ Innovative STAY CLEAN TECHNOLOGY reduziert Verschmutzung und verbessert so nochmals den Schutz
- ✓ Feuchtigkeitsregulierend
- ✓ Hohe Elastizität bei schneller Blockfestigkeit
- ✓ Geruchsarm
- ✓ Spart im System mit Cetol BLX-Pro einen Tag auf der Baustelle ein – im Vergleich zu einem lösemittelhaltigen System

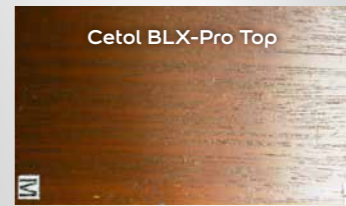
Beschichtungsaufbau

Grundiertes Holz: **2 x**
Intakte Beschichtung: **1–2 x**
Stark abgewittert: **2 x**

Verbrauch

Ca. 80 ml/m²
± 13 m²/l*

* Objektbedingte Abweichungen durch Probebeschichtung ermitteln.



Cetol BLX-Pro Top



wasserverdünnbare
Standardlasur

Erwiesene Haltbarkeit und anhaltender Glanz

Nach über 2.500 Stunden Schnellbewitterung (≙ einer Echtzeit von ca. 4 bis 5 Jahren) ist auf dem mit Cetol BLX-Pro Top beschichteten Merantiholz so gut wie keine Rissbildung zu erkennen, und die Beschichtung verliert mit Cetol BLX-Pro Top kaum an Glanz.

Verarbeitung



Streichen, Rollen,
Spritzen airless

Einsatzbereiche



Begrenzt maßhaltige und
maßhaltige Bauteile



DECKENDER HOLZSCHUTZ IN BESTER QUALITÄT

CETOL WETTERSCHUTZFARBE EXTRA

Seidenmatter, deckender
Holzschutz (2-Schicht-
Eintopf-System) für außen



Gebindegrößen:
1 l, 2,5 l, 10 l
Farbtöne:
Tönbar über
das Sikkens
Color-Mix-System



Hier mehr
erfahren!

AUF EINEN BLICK

- ✓ Praktisches, wirtschaftliches 2-Schicht-Eintopf-System
- ✓ Direkt aufs Holz ohne Grundierung
- ✓ Das Durchschlagen von Holzinhaltsstoffen wird vermindert, Verfärbungen von Astzonen werden reduziert
- ✓ Lang anhaltend schöne und saubere Oberflächen; durch die STAY CLEAN TECHNOLOGY haftet Schmutz nicht und lässt sich leicht abspülen
- ✓ Rostinhibierend
- ✓ Mit Filmschutz gegen Algen und Pilzbefall

Beschichtungsaufbau

Unbehandeltes, rohes Holz: **2 x**
Intakte Beschichtung: **1 x**
Stark abgewittert: **2 x**

Verbrauch

Ca. 60 ml/m²
± 17 m²/l*

* Objektbedingte Abweichungen durch Probebeschichtung ermitteln.



Auf rohem Holz zwei Anstriche.
Bei Renovierungsarbeiten reicht
ein Anstrich aus.

Verarbeitung



Streichen, Rollen,
Spritzen



Das Durchschlagen von Rost beim
Überstreichen von Schrauben- oder
Nagelköpfen wird vermindert.

Einsatzbereiche



Nicht maßhaltige und
begrenzt maßhaltige Bauteile

IMPRÄGNIERLASUR



CETOL BL
HYDRATOL



Matte Imprägnierlasur auf Spezial-Öl-Emulsionsbasis (Eintopf-System) für außen

Hochwasserdampfdurchlässig, nicht
abplatzend, pflegeleicht



CETOL BL
SILVERSHINE



Seidenmatte Metallic-Effektlasur auf Spezial-Öl-Emulsionsbasis (Eintopf-System) für außen

Hochwasserdampfdurchlässig, nicht
abplatzend, pflegeleicht

DÜNNSCHICHTLASUR



CETOL BL
NATURAL MAT



Natürlich matte Dünnschichtlasur (Eintopf-System) für außen

Höchster Wetterschutz durch
innovative NUTRI-PROTECT TECHNOLOGY



CETOL
BLX-PRO



Seidenglänzende, schnelltrocknende, transparente Expresslasur (Eintopf-System) für außen

Ausreichende Offenzeit, nach 90 Minuten
regenfest, überstreichbar nach 2 Stunden
Grundbeschichtung im System mit Cetol BLX-Pro Top

DICKSCHICHTLASUR



CETOL
BLX-PRO TOP



Seidenglänzende, transparente Dickschichtlasur für begrenzt maßhaltige und maßhaltige Bauteile

Extrem haltbar durch hohen UV-Schutz
Auf rohem Holz nur im System mit Cetol BLX-Pro

WETTERSCHUTZFARBE



CETOL WETTER-
SCHUTZFARBE
EXTRA



Seidenmatter, deckender Holzschutz (2-Schicht-Eintopf-System) für außen

Höchster Wetterschutz, lang anhaltend schöne
und saubere Oberflächen

LASUR/ KLARLACK INNEN



CETOL BL
DECOR



Seidenglänzende, transparente Lasur für innen

Hohe Transparenz, in vielen Farbtönen, sehr
gute Anfeuerung der Holzmaserung



CETOL BL
UNITOP



Seidenglänzender, transparenter Hartlack für innen

Schnelltrocknender, hochstrapazierfähiger
Klarlack, geruchsarm, vergilbungsarm

IMPRÄGNIERUNG



CETOL AKTIVA
UNIVERSAL BP*



Farblose Imprägnierung gegen holzverfärbende und holzerstörende Pilze für außen

* Biozide sicher verwenden. Vor Gebrauch stets
Kennzeichnung und Produktinformationen lesen.

ISOLIERUNG



CETOL
WETTER-
SCHUTZ
ISOLIER-
GRUND



Deckende weiße Grund- und Zwischenbeschichtung für außen und innen

Vermindert Verfärbungen von
wasserlöslichen Holzinhaltstoffen

VERSIEGELUNG



KODRIN WV 470
(WEISS)



KODRIN WV 472
(SEMITRANS-
PARENT)



**Fugenversiegelungsmasse zum Abdichten
von Holzverbindungen, besonders V-Fugen im
Brüstungsbereich bei Holzfenstern und Türen
gegen das Eindringen von Wasser**
Hochelastisch und überlackierbar



KODRIN
WV 456



**Farblose, 1-komponentige
Versiegelung**

Für das Versiegeln von Hirnholz-Flächen

VORSPRUNG DURCH MEHR WISSEN – DAMIT HOLZBAUTEILE UND BESCHICHTUNGEN LANGE HALTEN



ANWENDUNGSVIDEOS UND EXPERTENTIPPS

Auf der Sikkens Website ist Holz-Know-how rund um die Uhr verfügbar. Unsere Profis zeigen dir Techniken zur Verarbeitung, Holzreparatur und Holzaufhellung. Sie demonstrieren, wie Lasurbeschichtungen farblich angepasst werden, wie sie auf unterschiedlichen Holzuntergründen wirken und vieles mehr.



Sieh dir die Praxistipps von unseren Experten an!



DIE FITMACHER FÜR EINEN STARKEN JOB

Unsere Profi-Referenten vermitteln dir geballtes Wissen in Präsenz- und Online-Seminaren sowie Workshops. Passend zum Bedarf deines Betriebs, leicht verständlich und immer am Tagesgeschäft orientiert. Überzeug dich selbst!



Zur Sikkens Akademie



EINTEILUNG DER HOLZBAUTEILE

Holz weist eine ganz besondere Eigenschaft auf: Es versucht immer, sich in seiner Eigenfeuchte dem umgebenden Klima anzupassen. Das ist mit Formveränderungen verbunden. Trockenes Holz nimmt in feuchter Umgebung Feuchtigkeit auf, es quillt auf. Nasses Holz verliert in trockener Umgebung Feuchtigkeit, es schwindet.

Eine Volumenänderung ist nicht immer tolerierbar, da sie die Funktionsfähigkeit von Bauteilen beeinträchtigen kann. Diese werden deshalb nach DIN EN 927 in drei Kategorien gegliedert:



Nicht maßhaltige Holzbauteile

Bei nicht maßhaltigen Holzbauteilen im Außenbereich, wie überlappenden Verbretterungen, Schindeln, Palisaden oder Zäunen, dürfen sich die Maße des Holzes unbegrenzt verändern.



Begrenzt maßhaltige Holzbauteile

Bei begrenzt maßhaltigen Außenbauteilen, wie Balkonbrüstungen, Verbretterungen oder Fensterläden, sind Maßänderungen in begrenztem Umfang erlaubt.



Maßhaltige Bauteile

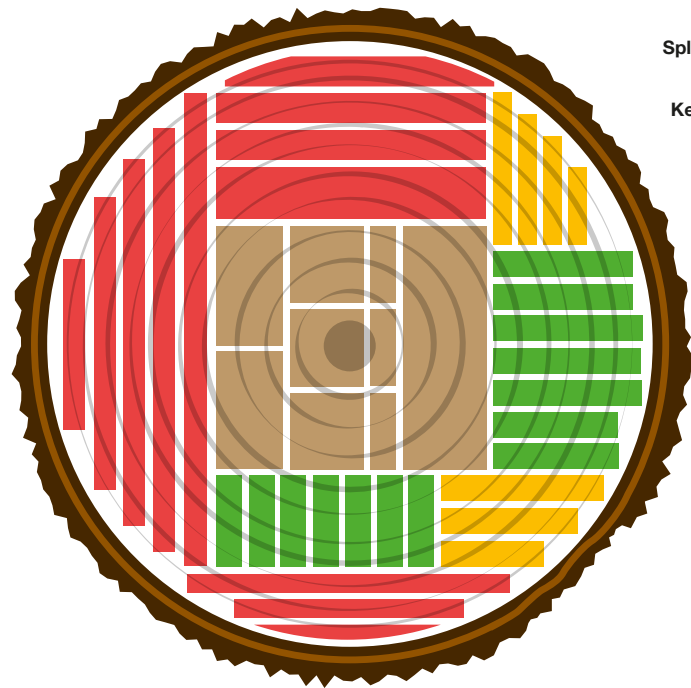
Bei maßhaltigen Außenbauteilen, wie zum Beispiel Fenstern und Türen, darf das Holz seine Maße nur in sehr geringem Umfang verändern.

HOLZQUALITÄT = LEBENSDAUER

Die Lebensdauer von Holzbauteilen hängt von der Qualität des eingesetzten Holzes ab. Aus bautechnischer Sicht ist Kernholz die wertvollere Holzkomponente. Es ist in der Regel trockener, schwerer, härter und dauerhafter als Splintholz und hat ein niedrigeres Raumschwindmaß. Deshalb wird die natürliche Dauerhaftigkeit des Holzes nach DIN EN 350-2 immer anhand des Kernholzes bestimmt. Das Splintholz, die äußere hellere Zone des Stammes, nimmt mehr Wasser auf und ist ein Nährboden für Bläue und holzerstörende Pilze.

Kernholz

- Enthält weniger Wasser und schwindet dadurch nur sehr gering
- Kaum Rissbildung
- Längere Wartungsintervalle



- Splintholz**
- Tangentialschnitt/Flader
 - Halbrift
 - Rift
- Kernholz**
-



Radialschnitt (Rift/Halbrift)

- Weniger Rissbildung, Ablätterung und Verwinden
- Längere Wartungsintervalle



Tangentialschnitt (Flader)

- Starke Rissbildung und Ablätterung
- Die markabgewandte Seite ist für eine Beschichtung weniger kritisch
- Kürzere Wartungsintervalle

DIE HOLZ-OBERFLÄCHE HAT EINFLUSS AUF DIE BESCHICHTUNG

Wird bei der Vorbereitung des Untergrunds nicht exakt gearbeitet, können schnell Schwachpunkte in der Fläche entstehen, die später Anstrichmängel auslösen. Denn die Beschaffenheit der Oberfläche hat Einfluss auf die Haftung der Beschichtung – und auf den Materialverbrauch.



Sägeraues Holz
Bei sägerauen Untergründen ist die Haftung dank der faserigen Oberflächenstruktur ausgezeichnet. Die Beschichtung weist eine gleichmäßige Abwitterung sowie eine geringere Oberflächenspannung und Rissbildung auf.



Gehobeltes Holz
Bei glatten, gehobelten Oberflächen ist der Materialverbrauch gering, die Haftung des Anstrichs aber eher mäßig. Die Beschichtung neigt bei unzureichender Vorarbeit dazu abzublättern und weist eine Tendenz zur Rissbildung auf. Empfehlung: vor der Beschichtung schleifen.



Geschliffenes Holz
Auf geschliffenen Oberflächen haftet der Anstrichfilm gut, das Material kann gleichmäßig in das Holz eindringen.

RENOVIERUNGSZYKLEN SIND ABHÄNGIG VON SCHICHTDICKE UND PIGMENTIERUNG

Pigmentierung und Schichtdicke sind von großer Bedeutung für die Standzeit der Beschichtungen. Dabei gilt: Je geringer die Schichtdicke, desto schneller ist die Beschichtung abgebaut und desto kürzer sind die Renovierungsintervalle.

Mit Blick auf die thermische Belastung und die dadurch entstehenden Spannungen sind helle bis mittlere Töne empfehlenswert. Dunkle Oberflächen können sich im Außenbereich auf bis zu 80 °C aufheizen. Dies kann bei harzreichen Nadelhölzern zu Harzaustritt führen, der die Haftung der Beschichtung oder das Aussehen der Oberfläche beeinträchtigt. Ein weiterer Begleiteffekt ist die durch stärkere Austrocknung erhöhte Gefahr der Rissbildung.



DECKENDE BESCHICHTUNG

60 µm – 100 µm Schichtdicke

filmbildend

sehr guter Feuchteschutz

längere Haltbarkeit

sehr guter UV-Schutz

längere Renovierungszyklen



LASIERENDE BESCHICHTUNG

30 µm – 80 µm Schichtdicke

filmbildend

guter Feuchteschutz

lange Haltbarkeit

guter UV-Schutz



IMPRÄGNIERLASUR

< ca. 20 µm Schichtdicke

nicht (bzw. gering) filmbildend

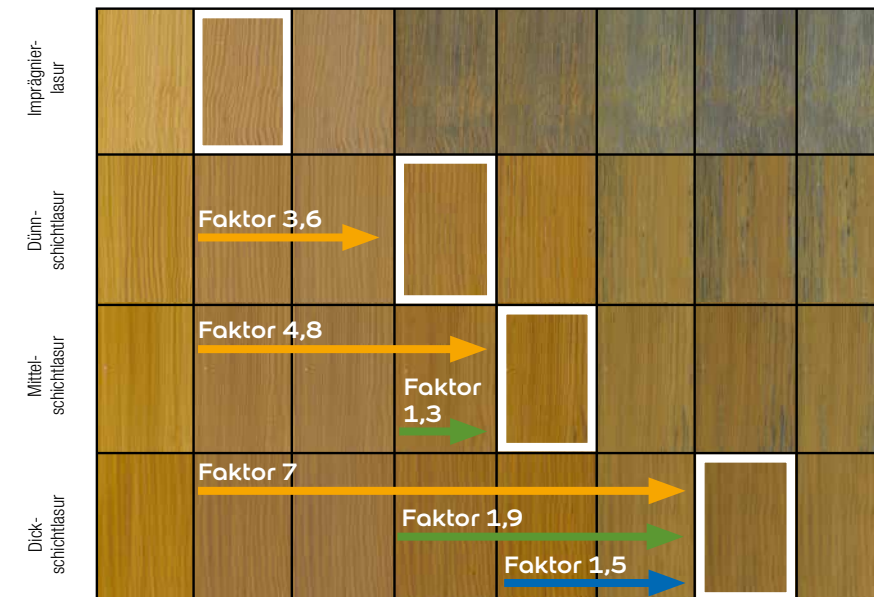
Feuchteschutz

mäßige Haltbarkeit

mäßiger UV-Schutz

kurze Renovierungszyklen

kurz lang



RENOVIERUNGSZYKLEN IN ABHÄNGIGKEIT VON SCHICHTDICKEN

- ➔ Haltbarkeit im Vergleich zur Beschichtung mit **Imprägnierlasur**
- ➔ Haltbarkeit im Vergleich zur Beschichtung mit **Dünnschichtlasur**
- ➔ Haltbarkeit im Vergleich zur Beschichtung mit **Mittelschichtlasur**

UNTERSCHIEDLICHE BEWITTERUNG UND DAMIT HALTBARKEIT – JE NACH HIMMELSRICHTUNG

Neben der Beschaffenheit des Holzes haben auch die Himmelsrichtungen großen Einfluss auf die Haltbarkeit der Beschichtung. Denn je nach Kompass-Orientierung der Gebäudeseiten sind diese den Umwelteinflüssen mehr oder weniger stark ausgesetzt. In Europa ist der Abbau einer Beschichtung bei Ausrichtung nach Westen und Süden stärker als in anderen Richtungen, wohingegen die Wahrscheinlichkeit von Schimmelbildung und Algenbewuchs an Nordseiten größer sein wird. Abweichungen von dieser allgemeinen Regel können sich aufgrund der geografischen Lage und der örtlichen Gegebenheiten wie z. B. der Lage über dem Meeresspiegel, Regenbeanspruchung oder Vegetation ergeben.



Nord – gemäßigt

- Geringe Temperaturschwankungen
- Weniger UV-Belastung
- Längere Feuchtigkeitsbelastung

Ost – streng

- Kurzzeitige Aufheizung bis Mittag, danach langsame Abkühlung
- Durchschnittliche UV-Belastung
- Mäßige Feuchtigkeitsbelastung

Süd und West – extrem

- Starke Aufheizung und schnellere Abkühlung
- Intensive UV-Belastung
- Starke Feuchtigkeitschwankungen
- Intensive Niederschlagsbelastung

DIE GRÖSSTEN HOLZSCHÄDEN ENTSTEHEN DURCH SONNE UND FEUCHTIGKEIT



Vergrauung des Holzes

Durch die nicht sichtbaren kurzwelligen Bestandteile des Sonnenlichts, die UV-Strahlung, wird der Zellbaustoff des Holzes, das Lignin, zerstört. Wenn diese Zerfallsrückstände durch Feuchtigkeit ausgewaschen werden, entsteht die typische Vergrauung des Holzes.



Rissbildung

Auch der sichtbare langwellige Bestandteil des Sonnenlichts beeinflusst die Oberfläche des Holzes. Durch die starke Erwärmung der Oberfläche kann diese austrocknen. Rissbildung ist die Folge.



Bläue- und Fäulnispilze

Besonders kritisch ist eine fortwährende Wechselwirkung zweier Faktoren: Klimatisch bedingte Schwankungen der relativen Luftfeuchte und Temperaturwechsel ziehen Änderungen der Holzfeuchte nach sich. Die Oberflächen können bei Perioden mit Holzfeuchtigkeiten von mehr als 20 Prozent recht schnell mit Bläue- und Fäulnispilzen befallen werden.

FREILANDTESTS MIT DEM OKTOGON

Um präzise Angaben zum Langzeitverhalten von Beschichtungen zu erheben, setzt Sikkens eine äußerst praxisnahe, aufwendige Testmethode zur Ermittlung objekt- und klimabezogener Daten von Beschichtungen ein. Die achtseitige Tragevorrichtung in Form eines Diamanten ist nach dem Kompassprinzip konstruiert. Auf ihr werden beschichtete Holzpaneele in Neigungswinkeln von 0°, 45° und 90° in acht Himmelsrichtungen (Nord, Nordost, Ost, Südost, Süd, Südwest, West, Nordwest) angeordnet. Dabei werden Glanzhaltung nach ISO 2813, Kreidung nach ISO 4628, Rissbildung nach ISO 4628 und Farbtonveränderung nach ISO 7724 geprüft und regelmäßig ausgewertet.

Diese Befunde können unter Berücksichtigung konstruktiver Holzschutzmaßnahmen zur Festlegung von Nachstreichintervallen genutzt werden.



MACHE ZUSATZGESCHÄFTE MIT PFLEGE UND WARTUNG

Holzbeschichtungen halten nicht unendlich lange. Sie altern je nach Belastung, Umgebungs- und Untergrundbedingungen. Werden Beschichtungsschäden jedoch nicht rechtzeitig erkannt und beseitigt, muss das Holzbauteil aufwendig renoviert oder saniert werden.

Besser und nachhaltiger als eine vorzeitige Renovierung oder Sanierung der Beschichtung sind ihre Pflege und Wartung. Voraussetzung dafür ist die jährliche Kontrolle der einzelnen Holzbauteile. Dadurch werden Schäden frühzeitig erkannt und lassen sich ohne größeren Aufwand beseitigen. Größere Schäden sowie die daraus resultierenden höheren Kosten für die Auftraggeber werden von vornherein vermieden. Zugleich wird ein wichtiger Beitrag zur Werterhaltung und Nachhaltigkeit der Immobilie geleistet.

Durch die kontinuierliche Wartung kannst du deine Bindung zum Auftraggeber festigen. Denn wer ein Objekt regelmäßig besucht, baut Vertrauen auf. Und im Laufe der Jahre gibt es an einer Immobilie immer wieder etwas zu renovieren – deine Chance auf Zusatzgeschäfte!

Aus ALT mach NEU: RENOVIERUNGSSYSTEM LASIEREND



Ausgangssituation: vergrautes Holz



Zum Anwendungs-
video!



Farbton auf Basis des deckenden Lasurfarbtons aus der Wood-Collection/ Cetol Wetterschutzfarbe Extra

Grundfarbton (Basecoat), angepasst an den Farbton der Lasur (3-D-Effekt)



* nicht Farbtonaufbau 1, nicht als Basecoat-Farbtonaufbau 2 | ** im Farbtonaufbau 2 nur als Basecoat | Je nach Ausgangssituation des Holzes kann ein Anstrich mehr oder weniger notwendig sein.

FARBTON

996 Esche

FARBTONAUFBAU 1
2 – 3 x **E7.43.60**
(996 Esche)

073 Altkiefer

2 – 3 x **E6.63.47**
(073 Altkiefer)

077 Kiefer

2 – 3 x **E6.63.53**
(077 Kiefer)

006 Eiche hell

2 – 3 x **E4.50.40**
(006 Eiche hell)

009 Eiche dunkel

2 – 3 x **D5.36.26**
(009 Eiche dunkel)

085 Teak

2 – 3 x **D3.41.33**
(085 Teak)

099 Bangkirai

2 – 3 x **C7.30.30**
(099 Bangkirai)

045 Mahagoni

2 – 3 x **C3.25.17**
(045 Mahagoni)

048 Palisander

2 – 3 x **B1.16.12**
(048 Palisander)

010 Nussbaum

2 – 3 x **D1.22.21**
(010 Nussbaum)

020 Ebenholz

2 – 3 x **ON.00.10**
(020 Ebenholz)

FARBTONAUFBAU 2

1 – 2 x **E8.30.70**
(Basecoat) 1 x **996 Esche**

1 – 2 x **E8.40.60**
(Basecoat) 1 x **073 Altkiefer**

1 – 2 x **E8.40.60**
(Basecoat) 1 x **077 Kiefer**

1 – 2 x **E0.45.55**
(Basecoat) 1 x **006 Eiche hell**

1 – 2 x **E0.50.50**
(Basecoat) 1 x **009 Eiche dunkel**

1 – 2 x **E4.40.50**
(Basecoat) 1 x **085 Teak**

1 – 2 x **E0.25.55**
(Basecoat) 1 x **099 Bangkirai**

1 – 2 x **C4.20.40**
(Basecoat) 1 x **045 Mahagoni**

1 – 2 x **D2.20.40**
(Basecoat) 1 x **048 Palisander**

1 – 2 x **D2.20.40**
(Basecoat) 1 x **010 Nussbaum**

1 – 2 x **ON.00.40**
(Basecoat) 1 x **020 Ebenholz**

FARBTON- UND SYSTEMAUFBAU

1 – 2 x **E8.30.70** Cetol Wetterschutzfarbe Extra oder Rubbol BL Ventura Satin 1 x **996 Esche** Cetol BLX-Pro Top

1 – 2 x **E8.40.60** Cetol Wetterschutzfarbe Extra oder Rubbol BL Ventura Satin 1 x **073 Altkiefer** Cetol BLX-Pro Top

1 – 2 x **E8.40.60** Cetol Wetterschutzfarbe Extra oder Rubbol BL Ventura Satin 1 x **077 Kiefer** Cetol BLX-Pro Top

1 – 2 x **E0.45.55** Cetol Wetterschutzfarbe Extra oder Rubbol BL Ventura Satin 1 x **006 Eiche hell** Cetol BLX-Pro Top

1 – 2 x **E0.50.50** Cetol Wetterschutzfarbe Extra oder Rubbol BL Ventura Satin 1 x **009 Eiche dunkel** Cetol BLX-Pro Top

1 – 2 x **E4.40.50** Cetol Wetterschutzfarbe Extra oder Rubbol BL Ventura Satin 1 x **085 Teak** Cetol BLX-Pro Top

1 – 2 x **E0.25.55** Cetol Wetterschutzfarbe Extra oder Rubbol BL Ventura Satin 1 x **099 Bangkirai** Cetol BLX-Pro Top

1 – 2 x **C4.20.40** Cetol Wetterschutzfarbe Extra oder Rubbol BL Ventura Satin 1 x **045 Mahagoni** Cetol BLX-Pro Top

1 – 2 x **D2.20.40** Cetol Wetterschutzfarbe Extra oder Rubbol BL Ventura Satin 1 x **048 Palisander** Cetol BLX-Pro Top

1 – 2 x **D2.20.40** Cetol Wetterschutzfarbe Extra oder Rubbol BL Ventura Satin 1 x **010 Nussbaum** Cetol BLX-Pro Top

1 – 2 x **ON.00.40** Cetol Wetterschutzfarbe Extra oder Rubbol BL Ventura Satin 1 x **020 Ebenholz** Cetol BLX-Pro Top

Aus ALT mach NEU: RENOVIERUNGSSYSTEM DECKEND/ LASIEREND



Zum Anwendungs-
video!



Systemaufbau mit Cetol Wetterschutzfarbe Extra für nicht und begrenzt maßhaltige Holzbauteile

Systemaufbau mit Rubbol BL Ventura Satin für maßhaltige Holzbauteile



CETOL PASST!

AkzoNobel



sikkens



FOR THE BEST

HOLZSCHUTZ LÖSEMITTELVERDÜNNBAR

DÜNNSCHICHTLASUR

MITTELSCHICHTLASUR

DICKSCHICHTLASUR

WETTERSCHUTZFARBE

PRODUKTÜBERSICHT

BERATUNGSTOOLS

HOLZSCHUTZ LÖSEMITTELVERDÜNNBAR: CETOL PASST!

Du hast dich entschieden, bei deinem aktuellen Projekt unsere lösemittelverdünnbaren Cetol Produkte einzusetzen? Eine Top-Entscheidung, denn diese punkten mit ...

- **hoher Eindringtiefe** und **hohem UV-Schutz** – wetterbeständig und langlebig
- Oberflächen in **höchster Transparenz** – Anfeuerung der Holzmaserung

Weitere Cetol Vorteile:

- Die meisten Cetol Produkte sind **praktische Eintopf-Systeme** - easy in der Anwendung
- Für alle Holzuntergründe (ohne Erdkontakt) bietet Cetol eine **passende Lösung**
- Über das Sikkens Color-Mix-System **in zahlreichen Holzfarbtönen tönbar** – ultimativ farbig in höchster Transparenz
- Durch die **lange Haltbarkeit** der Cetol Beschichtungen werden Holzbauteile nachhaltig geschützt – spart Ressourcen und erhält Werte

Cetol steht nicht nur für verlässliche Profi-Produkte, sondern auch für hilfreiche **Beratungstools** und die Vermittlung von mehr **Holzkompetenz**.



Entdecke hier alles über Cetol Holzschutz!



Sieh dir die **Praxistipps** von unseren Holzprofis an!



DIE PREMIUM-DÜNNSCHICHTLASUR MIT EXTRA-WITTERUNGSSCHUTZ



CETOL HLS EXTRA

Seidenglänzende, transparente Dünnschichtlasur (Eintopf-System) für außen

Gebindegrößen:
1 l, 2,5 l, 5 l, 20 l
Farbtöne:
Tönbar über das Sikkens
Color-Mix-System



Hier mehr erfahren!

AUF EINEN BLICK

- ✓ Extrem wetterbeständig durch sehr hohe Eindringtiefe und sehr hohen UV-Schutz
- ✓ Sehr gut feuchtigkeitsregulierend
- ✓ Höchste Transparenz und sehr gute Anfeuerung der Holzmaserung
- ✓ Grundbeschichtung für rohes Holz bei maßhaltigen Bauteilen im System mit Cetol Filter 7 plus
- ✓ Mit Filmschutz gegen Algen und Pilzbefall

Beschichtungsaufbau

Unbehandeltes, rohes Holz: **3 x**
Intakte Beschichtung: **1–2 x**
Stark abgewittert: **2–3 x**

Verbrauch

Ca. 60 ml/m²
± 17 m²/l*

* Objektbedingte Abweichungen durch Probebeschichtung ermitteln.



Verarbeitung



Streichen, Rollen

Einsatzbereiche



Grundbeschichtung auf maßhaltigen Bauteilen

Nicht maßhaltige und begrenzt maßhaltige Bauteile

DIE MATTE PREMIUM-DÜNNSCHICHTLASUR

CETOL HLS PLUS

Matte, transparente
Dünnschichtlasur
(Eintopf-System) auf
Spezialalkydharzbasis
für außen



Gebindegrößen:
1 l, 2,5 l, 5 l, 10 l
Farbtöne:
Tönbar über
das Sikkens
Color-Mix-System



Hier mehr
erfahren!

AUF EINEN BLICK

- ✓ Sehr wetterbeständig durch hohe Eindringtiefe und hohen UV-Schutz
- ✓ Sehr gut feuchtigkeitsregulierend
- ✓ Modernes mattes Erscheinungsbild
- ✓ Grundbeschichtung für rohes Holz bei maßhaltigen Bauteilen im System mit Cetol Filter 7 plus
- ✓ Nachhaltig durch deutlich reduzierten Lösemittelanteil (30 % Wasseranteil im Öl)
- ✓ Hervorragende Verarbeitungseigenschaften
- ✓ Mit Filmschutz gegen Algen und Pilzbefall

Beschichtungsaufbau

Unbehandeltes, rohes Holz: **3 x**
Intakte Beschichtung: **1–2 x**
Stark abgewittert: **2–3 x**

Verbrauch

Ca. 50–60 ml/m²
± 18 m²/l* im
Streichverfahren

Verarbeitung



Streichen, Rollen

Einsatzbereiche



Grundbeschichtung auf
maßhaltigen Bauteilen

Nicht maßhaltige und begrenzt
maßhaltige Bauteile

Glanzgrade im Vergleich

Standardlasur bis zu 31,4 GU/ 60°

Cetol HLS Extra 26,6 GU/ 60°

Cetol HLS plus 9,5 GU/ 60°



* Objektbedingte Abweichungen durch Probebeschichtung ermitteln.

DER ALLROUNDER FÜR ALLE EINSATZBEREICHE



CETOL NOVATECH

Seidenglänzende, wirtschaftliche High-Solid-Lasur (Eintopf-System) für außen

Gebindegrößen:
1 l, 2,5 l, 5 l, 15 l

Farbtöne:
Tönbar über
das Sikkens
Color-Mix-System



Hier mehr erfahren!

AUF EINEN BLICK

- ✓ Ansatzfreies Arbeiten auch bei großen Flächen und höheren Temperaturen
- ✓ Hoher UV-Schutz und lang anhaltende Wetterbeständigkeit
- ✓ Wirtschaftlich durch Einsparen eines Arbeitsgangs (Zeit und Material)
- ✓ Wirtschaftliches 2-Schicht-System – bietet die gleiche Haltbarkeit wie ein konventionelles 3-Schicht-System
- ✓ Mit Filmschutz gegen Algen und Pilzbefall

Beschichtungsaufbau

Unbehandeltes, rohes Holz: **2 x**
Intakte Beschichtung: **1 x**
Stark abgewittert: **1–2 x**

Verbrauch

Ca. 60 ml/m²
± 17 m²/l*

* Objektbedingte Abweichungen durch Probebeschichtung ermitteln.

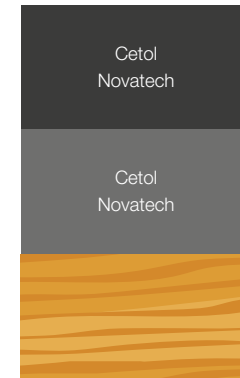


Konventionelle Beschichtung (3 Anstriche)

Verarbeitung



Streichen, Rollen

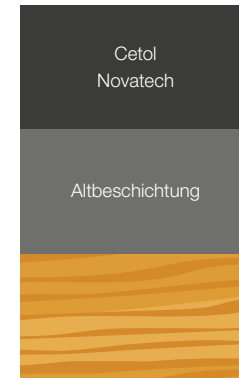


Beschichtung auf rohem Holz (2 Anstriche)

Einsatzbereiche



Nicht maßhaltige, begrenzt maßhaltige und maßhaltige Bauteile



Renovierungsbeschichtung (1 Anstrich)

DER SEMITRASPARENTE HOLZSCHUTZ IN HÖCHSTER FARBIGKEIT



**CETOL
HS COLOR**
Seidenglänzende, semi-
transparente Holzlasur
(Eintopf-System) für außen

Gebindegrößen:
1 l, 2,5 l, 5 l
Farbtöne:
Tönbar über
das Sikkens
Color-Mix-System



Hier mehr
erfahren!

AUF EINEN BLICK

- ✓ Sehr gute UV- und Wetterbeständigkeit
- ✓ Kaschiert durch die Semitransparenz untergrundbedingte Verfärbungen
- ✓ Rohe Holzstellen können an die vorhandene Altbeschichtung angepasst werden
- ✓ Vorbeugender Filmschutz gegen Algen und Pilzbefall
- ✓ Tönbar auch in vielen Tausend egalisierenden Farbtönen des Sikkens 5051 Color Concepts
- ✓ Großes Farbspektrum durch Mischbarkeit in deckenden Farbtönen

Beschichtungsaufbau
Unbehandeltes, rohes Holz: **2 x**
Intakte Beschichtung: **1 x**
Stark abgewittert: **1–2 x**

Verbrauch
Ca. 60 ml/m²
± 17 m²/l*

* Objektbedingte Abweichungen durch Probebeschichtung ermitteln.



In Verbindung mit Cetol Novatech wird Holz in Lasuroptik aufgehellt.

Verarbeitung



Streichen, Rollen

Einsatzbereiche



Nicht maßhaltige, begrenzt
maßhaltige und maßhaltige Bauteile

DER MASSSTAB FÜR HALTBARKEIT



CETOL FILTER 7 PLUS

Seidenglänzende, transparente
Dickschichtlasur für Fenster
und Außentüren

Gebindegrößen:
1 l, 2,5 l, 5 l
Farbtöne:
Tönbar über
das Sikkens
Color-Mix-System



Hier mehr
erfahren!

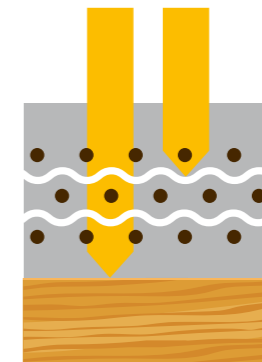
AUF EINEN BLICK

- ✓ Extrahohe UV-Beständigkeit und UV-Absorptionsfähigkeit
- ✓ Brillante Transparenz und optimaler Verlauf des Lasurfilms
- ✓ Hohe Standfestigkeit bei der Verarbeitung
- ✓ Hoher Witterungsschutz
- ✓ Leichte Verarbeitung und hohe Blockfestigkeit
- ✓ Perfekte Feuchtigkeitsregulierung
- ✓ Mit Filmschutz gegen Algen und Pilzbefall
- ✓ Bildet zusammen mit Cetol HLS Extra das ideale Systemkonzept für maßhaltige Holzbauteile

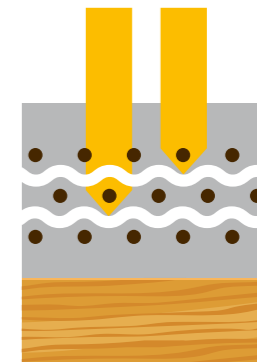
Beschichtungsaufbau
Grundiertes Holz: **2 x**
Intakte Beschichtung: **1–2 x**
Stark abgewittert: **1–2 x**

Verbrauch
Ca. 60 ml/m²
± 17 m²/l*

* Objektbedingte Abweichungen durch Probebeschichtung ermitteln.



Standardlasur



Cetol Filter 7 plus

UV-Strahlung
Absorber
mikronisierte
Eisenoxid-
pigmente

Verarbeitung



Streichen

Einsatzbereiche



Maßhaltige Bauteile

**ZUVERLÄSSIGER
HOLZSCHUTZ BEI
JEDER WITTERUNG**



CETOL DSA

Seidenmatte, deckende
Wetterschutzfarbe
(Eintopf-System) für außen

Gebindegrößen:
1 l, 2,5 l, 5 l
Farbtöne:
Tönbar über
das Sikkens
Color-Mix-System



Hier mehr
erfahren!

AUF EINEN BLICK

- ✓ Hoher Wetterschutz
- ✓ Sehr gute Anhaftung auf rohem Holz
- ✓ Wirkt absperrend gegen Holzinhaltsstoffe
- ✓ Einfach zu verarbeiten
- ✓ Mit Filmschutz gegen Algen und Pilzbefall

Beschichtungsaufbau

Unbehandeltes, rohes Holz: **2–3 x**
Intakte Beschichtung: **1–2 x**
Stark abgewittert: **2–3 x**

Verbrauch

Ca. 80 ml/m²
≙ 12 m²/l *

* Objektbedingte Abweichungen durch Probebeschichtung ermitteln.

Verarbeitung



Streichen, Rollen

Einsatzbereiche



Begrenzt maßhaltige Bauteile



DÜNNSCHICHTLASUR



CETOL
HLS EXTRA



Seidengläzende, transparente Dünnschichtlasur (Eintopf-System) für außen

Extrem wetterbeständig durch sehr hohe Eindringtiefe, sehr hoher UV-Schutz, sehr gut feuchtigkeitsregulierend

Grundbeschichtung im System mit Cetol Filter 7 plus



CETOL
HLS PLUS



Matte, transparente Dünnschichtlasur (Eintopf-System) auf Spezialalkydhartzbasis für außen

Hoher Wetter- und UV-Schutz

Grundbeschichtung im System mit Cetol Filter 7 plus

MITTELSCHICHTLASUR



CETOL
NOVATECH



Seidengläzende, wirtschaftliche High-Solid-Lasur (Eintopf-System) für außen

Spart Zeit und Material durch einen Arbeitsgang weniger, ansatzfreies Arbeiten



CETOL
HS COLOR



Seidengläzende, semitransparente Holzlasur (Eintopf-System) für außen

Kaschiert durch die Semitransparenz untergrundbedingte Verfärbungen

DICKSCHICHTLASUR



CETOL
FILTER 7 PLUS



Seidengläzende, transparente Dick-schichtlasur für Fenster und Außentüren

Extrahohe UV-Beständigkeit und UV-Absorptionsfähigkeit

Auf rohem Holz nur im System mit Cetol HLS plus oder Cetol HLS Extra

WETTERSCHUTZFARBE



CETOL
DSA



Seidenmatte, deckende Wetterschutz-farbe (Eintopf-System) für außen

Hoher Wetterschutz, sehr gute Anhaftung auf rohem Holz

IMPRÄGNIERUNG



CETOL
AKTIVA BS*



Farblose Imprägnierung gegen holz-verfärbende und holzerstörende Pilze für außen

* Biozide sicher verwenden. Vor Gebrauch stets Kennzeichnung und Produktinformationen lesen.

HOLZREPARATUR



POLYFILLA
PRO W 340

Grundierung für beschädigte Holzkonstruktionen im Außenbereich für nachfolgende Überarbeitung mit Polyfilla PRO W370



POLYFILLA
PRO W 350

Schnelltrocknende, löse-mittelarme 2-komponentige Holzreparaturmasse für außen und innen



POLYFILLA
PRO W 370

2-Komponenten-Holzreparaturmasse für außen und innen



Polyfilla PRO ersetzt
Sikkens Componex!



TRANSPARENT ODER DECKEND – SO SCHÖN KANN HOLZSCHUTZ SEIN

Alle Beratungstools erhältlich unter:
www.sikkens-shop.at

5051 COLOR CONCEPT

Mit über 2.000 Farbtönen setzt das 5051 Color Concept, tönbar im deckenden Holzschutz, farbige Maßstäbe. Die leichte Handhabung und die gegenüber anderen Farbfächern größeren Farbmuster erleichtern das Aussuchen des Wunschfarbtons. Die hochwertige Optik des Farbfächers strahlt Exklusivität und Professionalität aus.



Digitale Farbtöne



Digitale Farbtöne

COLLECTION CETOL WETTERSCHUTZ EXTRA

Das ideale Instrument für die kreative und harmonische Gestaltung von Holzfassaden und -bauteilen. Die modernen und stilgerechten Farbtöne sind in die Bereiche CLASSIC, DESIGN, WHITE & GREY, NATURAL und WOOD aufgeteilt. Das erleichtert die Auswahl der passenden Farbtöne für die unterschiedlichsten Baustile – von traditionell bis sachlich-modern.

CETOL BL NATURAL MAT FARBTONKARTE

Cetol BL Natural Mat ist die Referenz für natürlich matten Holzschutz. Die wasserverdünnbare Außenlasur gibt es in zeitgemäßen Naturfarbtönen, die die Maserung des Holzes betonen und mit ihrem matten Finish seine natürliche Schönheit hervorheben.



Digitale Farbtöne





Digitale
Farbtöne

COLLECTION CETOL BL SILVERSHINE

Die beeindruckende Farbpalette von Cetol BL Silvershine enthält acht charaktervolle, silbrig schimmernde Grautöne, die Holzflächen und Bauteilen eine moderne und außergewöhnliche Optik verleihen. Zudem umfasst die Silvershine-Palette sechs natürliche Farbtöne, mit denen sich architektonische Merkmale perfekt betonen lassen.



CETOL COLLECTION WOOD CLASSICS

Die elf beliebtesten klassischen Holzfarbtöne hat Sikkens in der Cetol Collection Wood Classics zusammengefasst. Die Holzfarbtöne wurden mit der wasserverdünnbaren Dünnschichtlasur Cetol BLX-Pro auf Fichte appliziert. So vermitteln die Muster dem Auftraggeber einen authentischen Eindruck von den Farbtönen. Dazu trägt auch die Größe der Echtmuster bei.



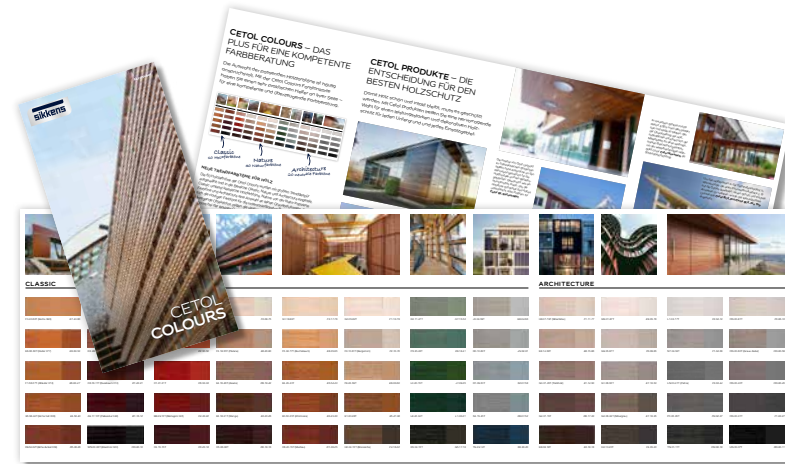
Digitale
Farbtöne

CETOL COLOURS FÄCHER

Die 60 Holzfarbtöne wurden mit großem Trendgespür ausgewählt und in die Bereiche CLASSIC, NATURE und ARCHITECTURE eingeteilt. Classic steht für klassische Holzfarbtöne, Nature für von der Natur inspirierte Farbtöne und Architecture für eine Auswahl an feinen Grauabstufungen. Die Farbmuster sind zweigeteilt und kombinieren jeden lasierenden Farbton mit dem entsprechenden deckenden Farbton aus dem Sikkens 5051 Color Concept.



Digitale
Farbtöne



CETOL COLOURS KARTE

Die Cetol Colours Karte beinhaltet die gleichen 60 Holzfarbtöne wie der Cetol Colours Fächer. Auch hier sind die Muster zweigeteilt und präsentieren zu jedem lasierenden Farbton den passenden deckenden Farbton.